



Zu welchen Tageszeiten arbeiten die Küchengeräte auf Hochbetrieb? Welche Auswirkungen hat das auf den Stromverbrauch? Wann treten die Lastspitzen auf? Hat mein Betrieb auch in der Nacht noch eine hohe Grundlast? Hält die neue Abluftanlage das, was sie Sie an Einsparung verspricht?

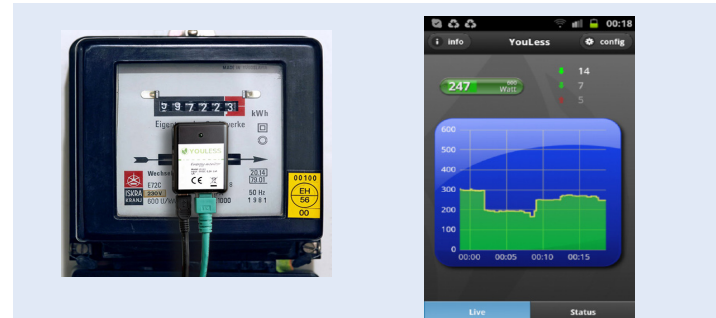
Sie erfahren viel über Ihren Betrieb, wenn Sie den Lastgang kennen (Höhe des Stromverbrauchs im Tagesverlauf). Fast alles was Ihre Mitarbeiter und Gäste tun, schlägt sich dort nieder.

Der Lastgang ist eine gute Hilfestellung, um:

- Betriebliche Abläufe kritisch zu hinterfragen und zu verbessern
- Die Wirksamkeit von Energieeffizienzmaßnahmen zu bewerten
- Die Höhe der Stromrechnungen zu kontrollieren
- Den Einsatz hungriger Stromverbraucher besser zu verteilen.
- Fehler schnell zu erkennen

Mit einem **Datenlogger** bekommen Sie diese Daten in Echtzeit als Diagramm auf Ihr Smartphone geliefert.

Egal wo sie sich im Betrieb befinden, oder ob Sie auswärts unterwegs sind: Der Datenlogger zählt den Energieverbrauch genau mit und Sie sehen, wie viel Strom gerade verbraucht wird.



Einfache Installation:

Die gängigen Datenlogger werden außen am Stromzähler angebracht. Nun fehlt nur noch die Verbindung zu Ihrem WLAN-Router, damit die Daten aufs Handy, PC oder Tablet kommen. Mit Hilfe eines Wifi-Adapters am Datenlogger gelingt die Verbindung drahtlos.

Ein brauchbarer Datenlogger inklusive Wifi-Adapter und Smartphone App ist schon für ca. **100 Euro** erhältlich.

Weitere Tipps und detaillierte Infos zum Energiesparen:

www.energiekampagne-gastgewerbe